

# CHEROKEE



Alex Arkink

FENDER X GOLDWYN

ID (ITB): NLDM000491395777  
дата на раждане: 25.04.2008  
Kappa Casein: AA

- ★ ЗДРАВО ВИМЕ
- ★ ПОСТОЯНСТВО НА ЛАКТАЦИЯТА
- ★ УСТОЙЧИВОСТ НА КЕТОЗИ
- ★ ДЪЛГОЛЕТИЕ И ЕФЕКТИВНОСТ

## Развъдни стойности

Надеждност %: 94

NVI	INET	дълъг живот	прием на храна	% здраве	% ефект.
143	63	343	-0.41	3	8

## Продуктивни показатели

Надеждност %: 98  
дъщери: 1218 | стада: 756

мляко (кг)	масло (%)	протеин (%)	масло (кг)	протеин (кг)
122	-0.08	0.13	-1	15

## Екстериорни показатели

Надеждност %: 97  
дъщери: 336 | стада: 228

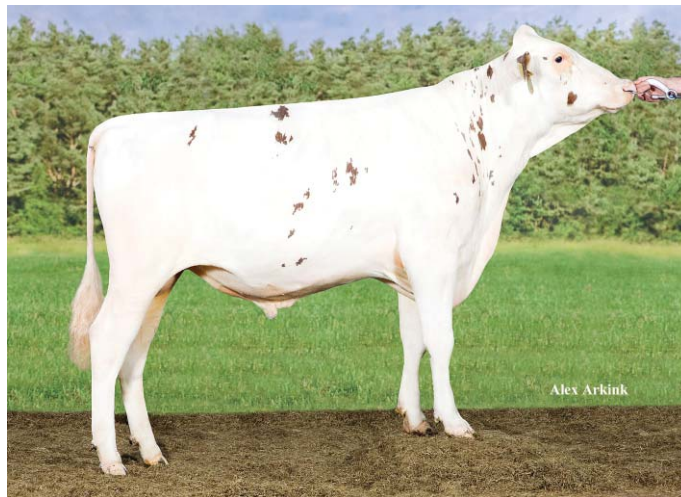
	92	96	100	104	108	
рамка на тялото						106
млечен тип						101
виме						108
копита и крака						107
общ индекс						110
височина на тяло						101
ширина на гърди						99
дълбочина на тяло						103
ъгъл на гърди						100
кондиция						99
ъгъл на крупа						104
ширина на крупа						103
задни крака (отзад)						104
задни крака (отстрани)						101
ъгъл на копито						101
походка						107
закрепв. на виме (отпред)						106
предни цици						100
дължина на цици						103
дълбочина на виме						108
височина на виме						105
задни цици						98
централна бразда						101

## Функционални показатели

кетози	здр. на виме	здр. на копито	постоянство на лактация	темперамент
105	103	105	108	103

сом-ни клетки	скорост на доене	заплод-ст на дъщ-те	лекота на отел-не на дъщерите	лекота на отел-не на бика
106	97	97	97	99

# RICARDO



Alex Arkink

BARNEY X CLASSIC

ID (ITB): NLDM000544870093  
дата на раждане: 07.09.2011  
Kappa Casein: AA

- ★ МНОГО ДОБРА ПРОДУКЦИЯ
- ★ ПОДОБРИТЕЛ ПО ВИМЕ
- ★ ОТЛИЧНИ КРАКА И КОПИТА
- ★ ПОСТОЯНСТВО НА ЛАКТАЦИЯТА

## Развъдни стойности

Надеждност %: 85

NVI	INET	дълъг живот	прием на храна	% здраве	% ефект.
155	196	115	1.40	1	5

## Продуктивни показатели

Надеждност %: 91  
дъщери: 347 | стада: 234

мляко (кг)	масло (%)	протеин (%)	масло (кг)	протеин (кг)
988	-0.24	-0.04	23	32

## Екстериорни показатели

Надеждност %: 92  
дъщери: 115 | стада: 78

	92	96	100	104	108	
рамка на тялото						103
млечен тип						103
виме						107
копита и крака						109
общ индекс						110
височина на тяло						105
ширина на гърди						102
дълбочина на тяло						101
ъгъл на гърди						103
кондиция						99
ъгъл на крупа						101
ширина на крупа						101
задни крака (отзад)						108
задни крака (отстрани)						101
ъгъл на копито						101
походка						109
закрепв. на виме (отпред)						109
предни цици						112
дължина на цици						96
дълбочина на виме						106
височина на виме						103
задни цици						116
централна бразда						112

## Функционални показатели

кетози	здр. на виме	здр. на копито	постоянство на лактация	темперамент
105	100	102	111	106

сом-ни клетки	скорост на доене	заплод-ст на дъщ-те	лекота на отел-не на дъщерите	лекота на отел-не на бика
97	105	96	103	100