



VDS METALLIC

генетична информация: BY- BL- CV-

METALLIC

VDS METALLIC

ID (ITB): NLDM000739977109
 дата на раждане: 06.05.2011
 Карпа Casein: AA
 порода: ХОЛЩАЙН

- ★ ОТЛИЧНО ЗДРАВЕ
- ★ СУПЕР ВИМЕ И НИСЪК СОМАТИК
- ★ ПОДХОДЯЩ ЗА ЮНИЦИ
- ★ ДОКАЗАН СИН НА ATLANTIC



DELTA ATLANTIC
 NLDM000498938423

VDS MILOU 18
 NLDF000474754829

RAMOS

DEUM000341485350

ETAZON RENATE

NLDF000389691563

DELTA PARAMOUNT

NLDM000339291027

VDS MILOU 10

NLDF000398550653

РАЗВЪДНИ СТОЙНОСТИ

Надеждност %: 91

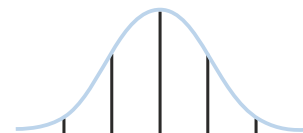
NVI	дълъг живот	прием на храна	здраве %	ефективност %
263	739	0.38	6	8

ПРОДУКТИВНИ ПОКАЗАТЕЛИ

Надеждност %: 96 | дъщери: 271 | стада: 218

мляко (кг)	масло (%)	протеин (%)	масло (кг)	протеин (кг)	INET
693	-0.36	-0.13	-4	12	49

СРАВНИТЕЛНИ ИНДЕКСИ

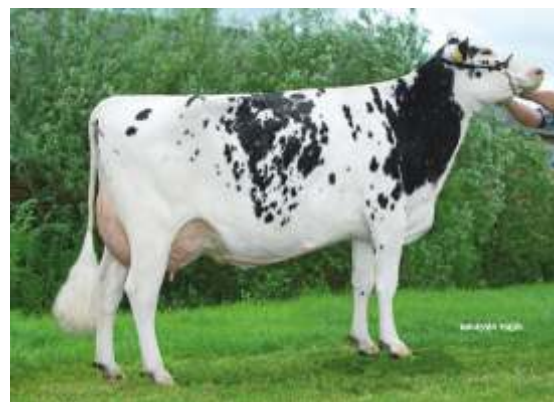


88	92	96	100	104	108	112	NL
-3	-2	-1	0	1	2	3	USA
-15	-10	-5	0	5	10	15	CAN
64	76	88	100	112	124	136	DEU
-1.5	-1.0	-0.5	0	0.5	1.0	1.5	NZ
70	80	90	100	110	120	130	NAV

ЕКСТЕРИОРНИ ПОКАЗАТЕЛИ

Надеждност %: 93 | дъщери: 136 | стада: 109

	92	96	100	104	108	
рамка на тялото						101
млечен тип						104
виме						110
копита и крака						105
общ индекс						109
височина на тяло						98
ширина на гърди						105
дълбочина на тяло						99
ъгъл на гърди						97
кондиция						109
ъгъл на крупа						101
ширина на крупа						99
задни крака (отзад)						110
задни крака (отстрани)						94
ъгъл на копито						103
походка						106
закрепв. на виме (отпред)						109
предни цицки						96
дължина на цицки						103
дълбочина на виме						107
височина на виме						109
задни цицки						92
централна бразда						95



дъщеря: Dirkje 479



дъщеря: Catharina 103

ФУНКЦИОНАЛНИ ПОКАЗАТЕЛИ

кетози	здр-на на виме	здр-на на копито	скорост на доене	постоянство на лактация	темперамент
98	110	102	97	102	104

соматични клетки	заплодяемост на дъщерите	лекота на отелване на дъщерите	лекота на отелване на бика
108	108	101	106