

SILVERIO

SILVERIO

ID (ITB): NLDM000876060452
 NAAB: 225HO00033
 дата на раждане: 10.10.2015
 порода: ХОЛЩАЙН



Alex Arkink

Баба: Twin Sheray 2

генетична информация: BY- BL- CV-

- ★ ВИСОКА ПРОДУКЦИЯ И ПЛОДОВИТОСТ
- ★ ОТЛИЧНИ КРАКА И ВИМЕ
- ★ ЛЕКОТА НА ОТЕЛВАНЕ
- ★ ДЪЛЪГ ПРОДУКТИВЕН ЖИВОТ



SEAGULL-BAY SILVER
 USAM000072156794

SHAKIRA
 NLDF000760058303

MOUNTFIELD SSI DCY MOGUL USAM003006972816

SEAGULL-BAY SNOW DARLING USAF00070640273

SEAGULL-BAY SUPERSIRE USAM000069981349

SHERAY 2

NLDF000932869388

РАЗВЪДНИ СТОЙНОСТИ

Надеждност %: 75

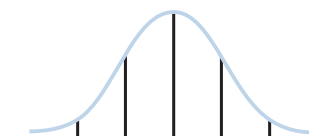
ТPI	NM\$	CM\$	FM\$	дълъг живот	прием на храна
2548	701	724	646	6.7	124

ПРОДУКТИВНИ ПОКАЗАТЕЛИ

Надеждност %: 73 | дъщери: 0 | стада: 0

мляко (lbr)	масло (%)	протеин (%)	масло (lbr)	протеин (lbr)
1244	0.04	0.04	58	48

СРАВНИТЕЛНИ ИНДЕКСИ



88	92	96	100	104	108	112	NL
-3	-2	-1	0	1	2	3	USA
-15	-10	-5	0	5	10	15	CAN
64	76	88	100	112	124	136	DEU
-1.5	-1.0	-0.5	0	0.5	1.0	1.5	NZ
70	80	90	100	110	120	130	NAV

ЕКСТЕРИОРНИ ПОКАЗАТЕЛИ

Надеждност %: 73 | дъщери: 0 | стада: 0

	-2	-1	0	1	2	Value
тип						2.10
виме						1.83
крака и копита						1.91
височина						1.63
кондиция						1.63
дълбочина на тяло						1.27
млечни форми						0.99
ъгъл на крупа						0.83
ширина на крупа						0.93
задни крака (отстрани)						-1.25
задни крака (отзад)						1.93
ъгъл на копито						2.04
индекс крака и копита						1.93
закр. на виме (отпред)						2.07
височина на виме (отзад)						2.91
ширина на виме (отзад)						2.68
централна бразда						1.43
дълбочина на виме						1.72
предни цицки						0.38
задни цицки						0.50
дължина на цицки						0.76



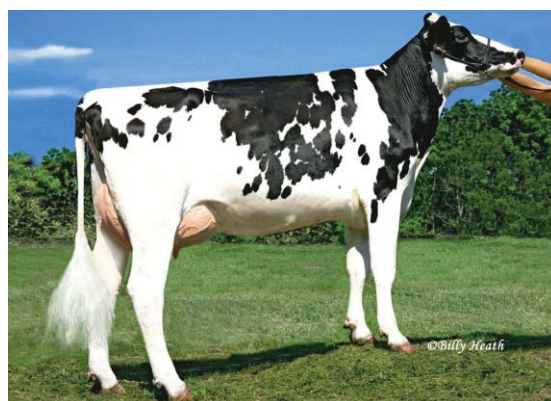
Alex Arkink

Майка: Super Shaney

ФУНКЦИОНАЛНИ И ЕКСТЕРИОРНИ ПОКАЗАТЕЛИ

FI/индекс плодовитост	UDC/виме	FLC/крака и копита	PTAT/тип
1.7	1.83	1.91	2.10

соматични клетки	заплодяемост на дъщерите	лекота на отелване на дъщерите	лекота на отелване на бика
2.84	1.9	5.0	6.9



©Billy Heath

П баба: Dubs Sheray